

Les réponses ci-jointes n'engagent la responsabilité d'Enedis qu'à l'intérieur de l'emprise des travaux que vous avez déclarés. En particulier, les projets Enedis ne sont complétés qu'à l'intérieur de cette zone.

Emprise de vos travaux

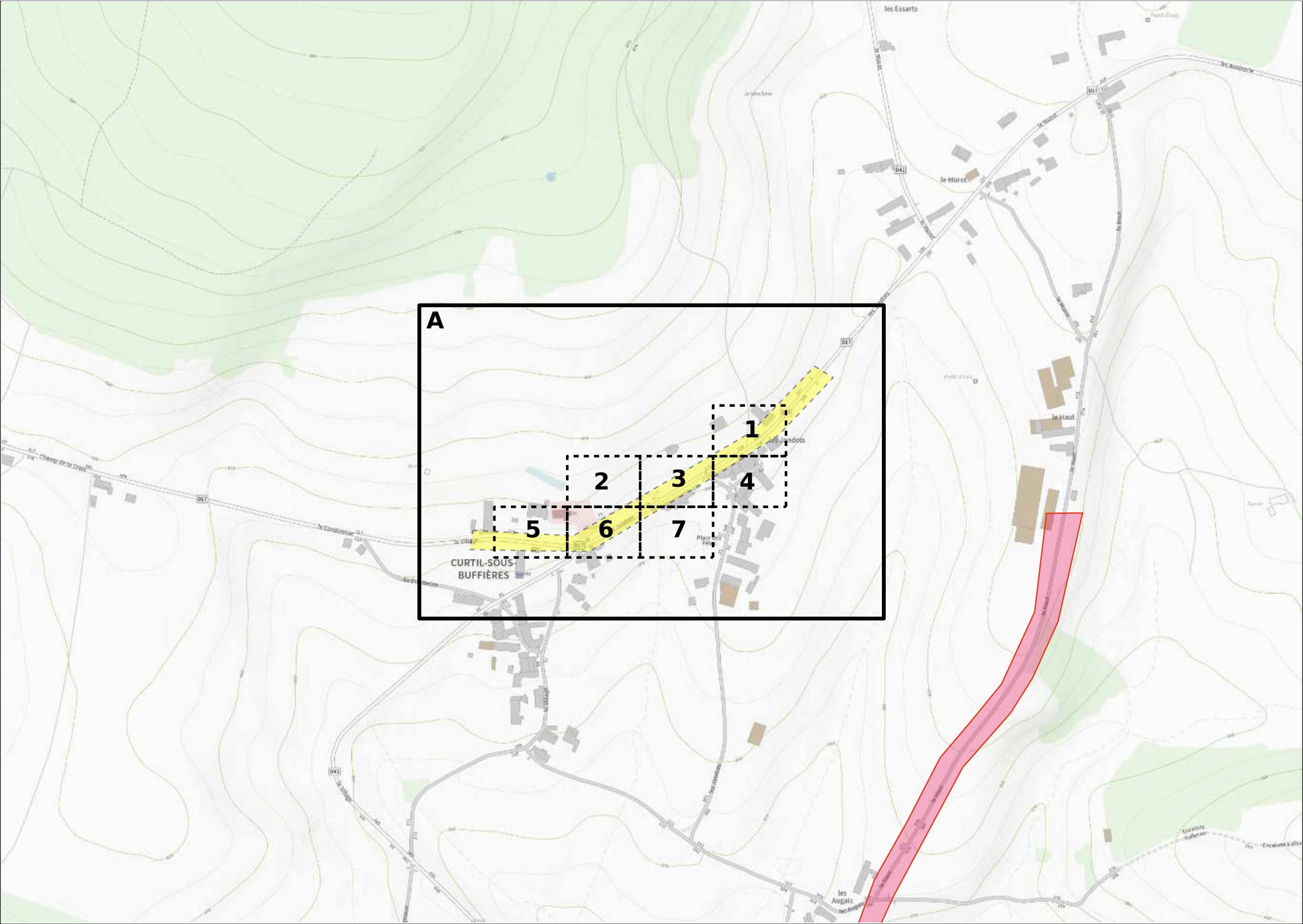
Zone de Travaux Impactant le Sol

Projet de travaux Enedis

Au moins un réseau est absent dans les plans de détails

Carte(s) du plan d'ensemble des réseaux (aériens et souterrains)

Carte(s) du plan de détail des réseaux souterrains (marquage piquetage)



**Plan édité le :**  
10/03/2025

**Les réseaux susceptibles d'être présents sur le plan d'ensemble sont :**

- Les réseaux aériens (uniquement sur ce plan)
- Les réseaux souterrains

**leur positionnement plus précis est détaillé dans la suite du document.**

**La majorité des branchements reliés à ces réseaux ne sont pas représentés sur ce plan.**

Sur ce plan les ouvrages sont en classe C.  
S'ils sont représentés dans les plans des réseaux souterrains, il faudra alors se baser sur la classification indiquée dans ces plans

Emprise de vos travaux

Zone de Travaux Impactant le Sol

Réseau électrique

BT

Aérien

Torsadé

Souterrain

HTA

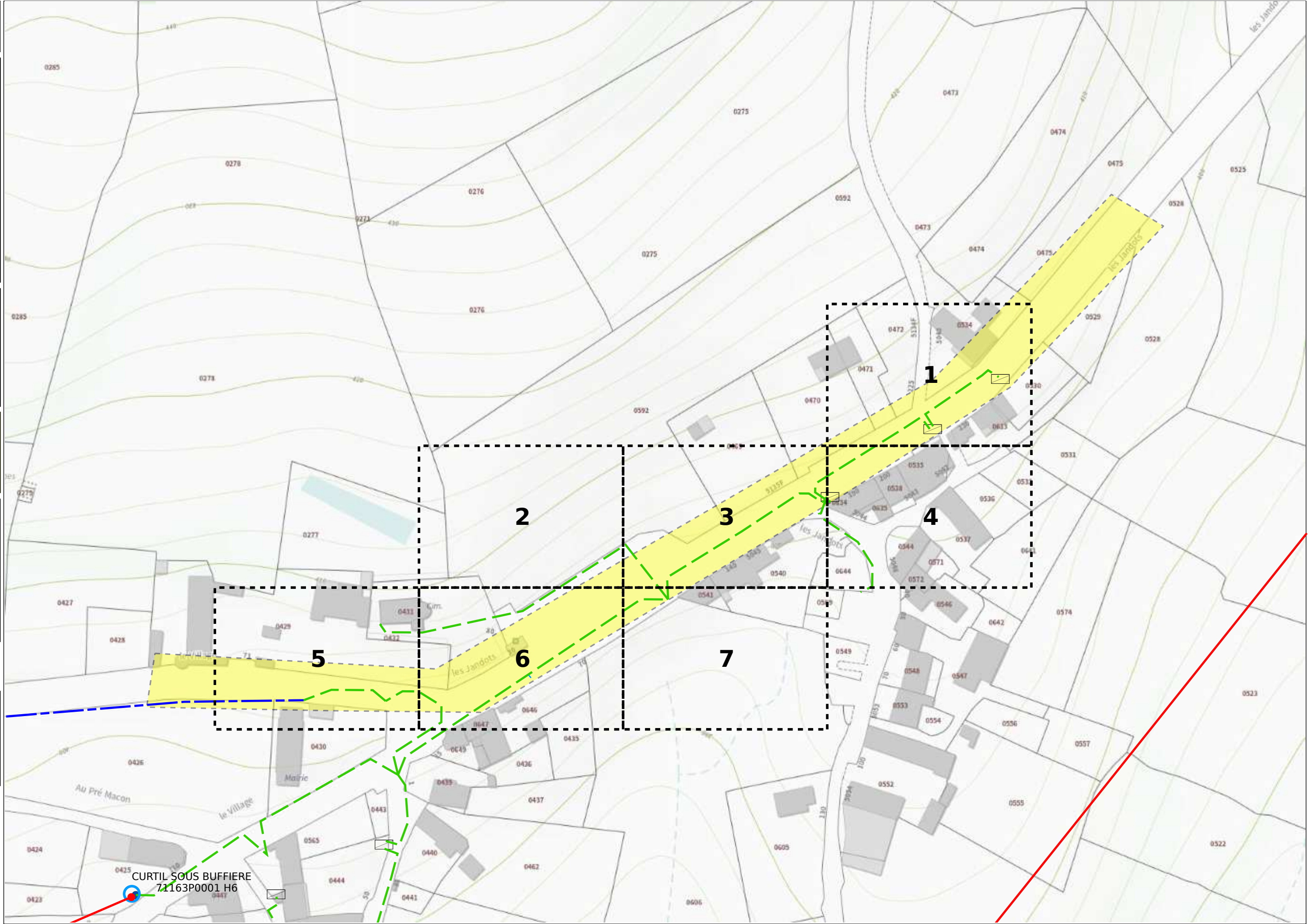
Aérien

Torsadé

Souterrain

Galerie

Pour plus de détails sur la compréhension de ce plan, voir la notice jointe « Lire et Comprendre un plan Enedis ».





Plan édité le :  
10/03/2025

**1- Les branchements ne sont pas systématiquement représentés.**

**2- A titre indicatif et sauf mention express, les ouvrages souterrains ont été construits à une profondeur moyenne de 0,65 m sous trottoir ou accotement et de 0,85 m sous chaussée.**

**Attention, le nivellement du sol a pu évoluer dans le temps.**

**3- Les ouvrages occupent généralement une profondeur moindre au niveau de la remontée vers les affleurants (coffrets, poteaux,...).**

**4- Des ouvrages peuvent être absents de ce plan même s'ils sont représentés dans le plan d'ensemble des réseaux en classe C.**

Classe	Réseau BT et branchement
A	
B	
C	

Classe	Réseau HTA
A	
B	
C	

Pour plus de détails sur la compréhension de ce plan, voir la notice jointe « Lire et Comprendre un plan Enedis ».

Au moins un réseau est absent dans les plans de détails



Plan édité le :  
10/03/2025

- 1- Les branchements ne sont pas systématiquement représentés.
- 2- A titre indicatif et sauf mention express, les ouvrages souterrains ont été construits à une profondeur moyenne de 0,65 m sous trottoir ou accotement et de 0,85 m sous chaussée.
- Attention, le nivellement du sol a pu évoluer dans le temps.
- 3- Les ouvrages occupent généralement une profondeur moindre au niveau de la remontée vers les affleurants (coffrets, poteaux,...).
- 4- Des ouvrages peuvent être absents de ce plan même s'ils sont représentés dans le plan d'ensemble des réseaux en classe C.

Classe	Réseau BT et branchement
A	
B	
C	

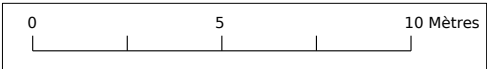
Classe	Réseau HTA
A	
B	
C	

Pour plus de détails sur la compréhension de ce plan, voir la notice jointe « Lire et Comprendre un plan Enedis ».

Au moins un réseau est absent dans les plans de détails













Nombre insuffisant de points de repère.




Plan édité le :  
10/03/2025

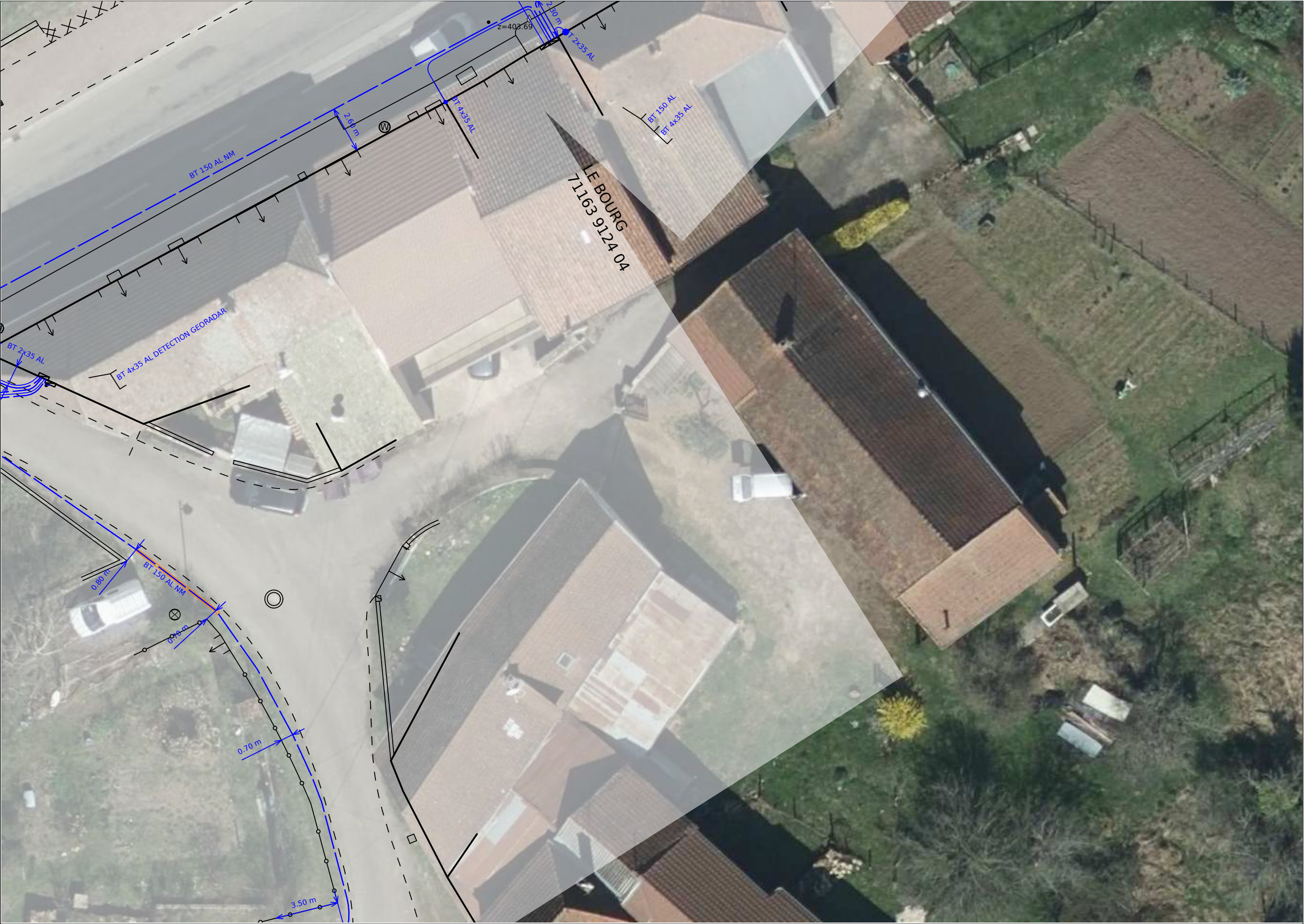
- 1- Les branchements ne sont pas systématiquement représentés.**
- 2- A titre indicatif et sauf mention express, les ouvrages souterrains ont été construits à une profondeur moyenne de 0,65 m sous trottoir ou accotement et de 0,85 m sous chaussée.**  
**Attention, le nivellement du sol a pu évoluer dans le temps.**
- 3- Les ouvrages occupent généralement une profondeur moindre au niveau de la remontée vers les affleurants (coffrets, poteaux,...).**
- 4- Des ouvrages peuvent être absents de ce plan même s'ils sont représentés dans le plan d'ensemble des réseaux en classe C.**

Classe	Réseau BT et branchement
A	 ou 
B	
C	 ou  Tracé incertain

Classe	Réseau HTA
A	 ou 
B	
C	 ou  Tracé incertain

Pour plus de détails sur la compréhension de ce plan, voir la notice jointe « Lire et Comprendre un plan Enedis ».

 Au moins un réseau est absent dans les plans de détails



Nombre insuffisant de points de repère.

Plan édité le :  
10/03/2025

- 1- Les branchements ne sont pas systématiquement représentés.**
- 2- A titre indicatif et sauf mention express, les ouvrages souterrains ont été construits à une profondeur moyenne de 0,65 m sous trottoir ou accotement et de 0,85 m sous chaussée.**  
**Attention, le nivellement du sol a pu évoluer dans le temps.**
- 3- Les ouvrages occupent généralement une profondeur moindre au niveau de la remontée vers les affleurants (coffrets, poteaux,...).**
- 4- Des ouvrages peuvent être absents de ce plan même s'ils sont représentés dans le plan d'ensemble des réseaux en classe C.**

Classe	Réseau BT et branchement
A	
B	
C	

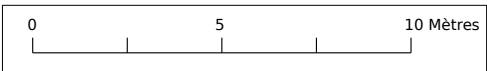
Classe	Réseau HTA
A	
B	
C	

Pour plus de détails sur la compréhension de ce plan, voir la notice jointe « Lire et Comprendre un plan Enedis ».

Au moins un réseau est absent dans les plans de détails

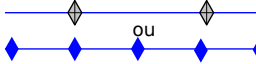
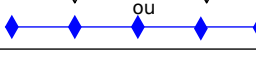

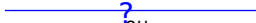




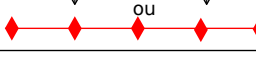



Nombre insuffisant de points de repère.




Plan édité le :  
10/03/2025

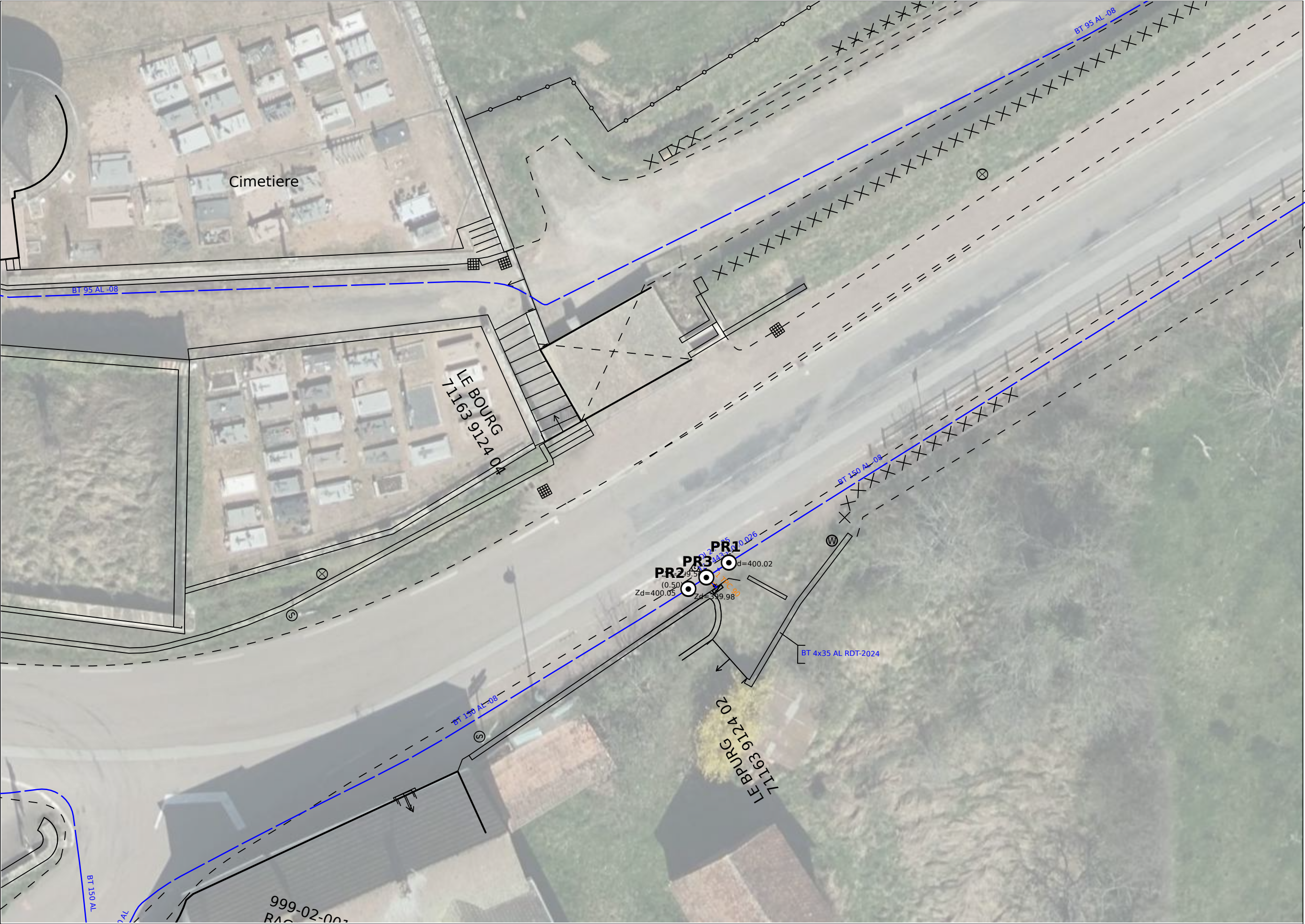
- 1- Les branchements ne sont pas systématiquement représentés.
- 2- A titre indicatif et sauf mention express, les ouvrages souterrains ont été construits à une profondeur moyenne de 0,65 m sous trottoir ou accotement et de 0,85 m sous chaussée.
- Attention, le nivellement du sol a pu évoluer dans le temps.
- 3- Les ouvrages occupent généralement une profondeur moindre au niveau de la remontée vers les affleurants (coffrets, poteaux,...).
- 4- Des ouvrages peuvent être absents de ce plan même s'ils sont représentés dans le plan d'ensemble des réseaux en classe C.

Classe	Réseau BT et branchement
A	 ou 
B	
C	 ou  Tracé incertain

Classe	Réseau HTA
A	 ou 
B	
C	 ou  Tracé incertain

Pour plus de détails sur la compréhension de ce plan, voir la notice jointe « Lire et Comprendre un plan Enedis ».

 Au moins un réseau est absent dans les plans de détails



Plan édité le :  
10/03/2025

**1- Les branchements ne sont pas systématiquement représentés.**

**2- A titre indicatif et sauf mention express, les ouvrages souterrains ont été construits à une profondeur moyenne de 0,65 m sous trottoir ou accotement et de 0,85 m sous chaussée.**

**Attention, le nivellement du sol a pu évoluer dans le temps.**

**3- Les ouvrages occupent généralement une profondeur moindre au niveau de la remontée vers les affleurants (coffrets, poteaux,...).**

**4- Des ouvrages peuvent être absents de ce plan même s'ils sont représentés dans le plan d'ensemble des réseaux en classe C.**

Classe	Réseau BT et branchement
A	
B	
C	

Classe	Réseau HTA
A	
B	
C	

Pour plus de détails sur la compréhension de ce plan, voir la notice jointe « Lire et Comprendre un plan Enedis ».

Au moins un réseau est absent dans les plans de détails



Nombre insuffisant de points de repère.

